



**MedSul** saúde



# MANUAL DE VENDAS

## APMC



**REDE  
CREDENCIADA**



**ENTIDADES  
CONVENIADAS**



**VIGÊNCIAS**



**TABELA DE  
PREÇOS**



**COPARTICIPAÇÃO**



# Cômpar.

ADMINISTRADORA  
DE BENEFÍCIOS

Somos uma Administradora de Benefícios paranaense especializada na administração, consultoria, e proposição de contratação de Plano de Saúde coletivo por adesão na condição de estipulante, atuando em nome de empresas, órgãos públicos ou entidades representativas, que desejam contratar um plano de saúde coletivo.

**Cômpar.**  
ADMINISTRADORA  
DE BENEFÍCIOS



[comparadm.com.br](https://comparadm.com.br)



[@admcompar](https://www.instagram.com/admcompar)



# TABELA DE VENDAS

# Tabela De Vendas

TABELA COLETIVO POR ADESÃO			
FAIXA ETÁRIA	DIRECT ADESÃO 30% Copart. Sem Obs	PERFECT ADESÃO 30% Copart. Sem Obs	PERFECT ADESÃO APT 30% - Copart. Sem Obs
	498.815/24-9	498.814/24-1	498.813/24-2
0 A 18 ANOS	124,71	150,61	188,26
19 A 23 ANOS	139,67	168,67	210,84
24 A 28 ANOS	160,62	193,98	242,47
29 A 33 ANOS	184,72	223,07	278,83
34 A 38 ANOS	212,43	256,53	320,67
39 A 43 ANOS	244,30	295,02	368,76
44 A 48 ANOS	317,60	383,54	479,42
49 A 53 ANOS	422,40	510,09	637,61
54 A 58 ANOS	561,78	678,42	848,03
59 ANOS OU +	747,15	902,27	1.127,83
SEGMENTAÇÃO ASSISTENCIAL	Ambulatorial + Hospitalar Sem Obstetrícia		
ACOMODAÇÃO	Enfermaria	Enfermaria	Apartamento
MECANISMO DE REGULAÇÃO	Coparticipação		
ABRANGÊNCIA	Curitiba, Paranaguá, Matinhos, Pontal do Paraná, Guaratuba, Fazenda Rio Grande, Araucária, São José dos Pinhais, Pinhais, Campo Largo, Colombo e Almirante Tamandaré.		
ÁREA DE VENDA	Curitiba, Paranaguá, Matinhos, Pontal Do Paraná, Guaratuba, Fazenda Rio Grande, Araucária, São José Dos Pinhais, Pinhais, Campo Largo, Colombo, Almirante Tamandaré, Balsa Nova, Bocaiúva Do Sul, Campina Grande Do Sul, Campo Magro, Contenda, Itaperuçu, Lapa, Mandirituba, Piraquara, Quatro Barras, Rio Branco Do Sul, Quitandinha.		

# Tabela De Vendas

TABELA COLETIVO POR ADESÃO			
FAIXA ETÁRIA	DIRECT ADESÃO PLUS 30% Copart. - Com Obs	PERFECT ADESÃO PLUS 30% Copart. Com Obs	PERFECT ADESÃO PLUS APT 30% Copart. Com Obs
	498.809/24-4	498.810/24-8	498.811/24-6
0 A 18 ANOS	155,90	188,26	235,33
19 A 23 ANOS	174,59	210,84	263,56
24 A 28 ANOS	200,78	242,47	303,08
29 A 33 ANOS	230,89	278,83	348,54
34 A 38 ANOS	265,54	320,67	400,84
39 A 43 ANOS	305,37	368,76	460,96
44 A 48 ANOS	397,00	479,42	599,28
49 A 53 ANOS	527,99	637,61	797,01
54 A 58 ANOS	702,24	848,03	1.060,03
59 ANOS OU +	933,94	1.127,83	1.409,80
SEGMENTAÇÃO ASSISTENCIAL	Ambulatorial + Hospitalar Com Obstetrícia		
ACOMODAÇÃO	Enfermaria	Enfermaria	Apartamento
MECANISMO DE REGULAÇÃO	Coparticipação		
ABRANGÊNCIA	Curitiba, Paranaguá, Matinhos, Pontal do Paraná, Guaratuba, Fazenda Rio Grande, Araucária, São José dos Pinhais, Pinhais, Campo Largo, Colombo e Almirante Tamandaré.		
ÁREA DE VENDA	Curitiba, Paranaguá, Matinhos, Pontal Do Paraná, Guaratuba, Fazenda Rio Grande, Araucária, São José Dos Pinhais, Pinhais, Campo Largo, Colombo, Almirante Tamandaré, Balsa Nova, Bocaiúva Do Sul, Campina Grande Do Sul, Campo Magro, Contenda, Itaperuçu, Lapa, Mandirituba, Piraquara, Quatro Barras, Rio Branco Do Sul, Quitandinha.		

# Tabela De Vendas

TABELA COLETIVO POR ADESÃO	
FAIXA ETÁRIA	PREMIUM ADESÃO ENF 30% Copart. - Sem Obs
	498.016/24-6
0 A 18 ANOS	187,63
19 A 23 ANOS	210,14
24 A 28 ANOS	241,66
29 A 33 ANOS	277,91
34 A 38 ANOS	319,59
39 A 43 ANOS	367,54
44 A 48 ANOS	477,82
49 A 53 ANOS	635,48
54 A 58 ANOS	845,20
59 ANOS OU +	1.124,08
SEGMENTAÇÃO ASSISTENCIAL	Ambulatorial + Hospitalar Sem Obstetrícia
ACOMODAÇÃO	Enfermaria
MECANISMO DE REGULAÇÃO	Coparticipação
ABRANGÊNCIA	Curitiba, Paranaguá, Matinhos, Pontal do Paraná, Guaratuba, Fazenda Rio Grande, Araucária, São José dos Pinhais, Pinhais, Campo Largo, Colombo e Almirante Tamandaré.
ÁREA DE VENDA	Curitiba, Paranaguá, Matinhos, Pontal do Paraná, Guaratuba, Fazenda Rio Grande, Araucária, São José dos Pinhais, Pinhais, Campo Largo, Colombo, Almirante Tamandaré, Balsa Nova, Bocaiúva do Sul, Campina Grande do Sul, Campo Magro, Contenda, Itaperuçu, Lapa, Mandirituba, Piraquara, Quatro Barras, Rio Branco do Sul e Quitandinha.

# Tabela De Vendas

TABELA COLETIVO POR ADESÃO	
FAIXA ETÁRIA	PREMIUM PLUS ADESÃO ENF 30% Copart. - Com Obs
	498.017/24-4
0 A 18 ANOS	234,54
19 A 23 ANOS	262,68
24 A 28 ANOS	302,07
29 A 33 ANOS	347,38
34 A 38 ANOS	399,50
39 A 43 ANOS	459,42
44 A 48 ANOS	597,28
49 A 53 ANOS	794,35
54 A 58 ANOS	1.056,50
59 ANOS OU +	1.405,09
SEGMENTAÇÃO ASSISTENCIAL	Ambulatorial + Hospitalar Com Obstetrícia
ACOMODAÇÃO	Enfermaria
MECANISMO DE REGULAÇÃO	Coparticipação
ABRANGÊNCIA	Curitiba, Paranaguá, Matinhos, Pontal do Paraná, Guaratuba, Fazenda Rio Grande, Araucária, São José dos Pinhais, Pinhais, Campo Largo, Colombo e Almirante Tamandaré.
ÁREA DE VENDA	Curitiba, Paranaguá, Matinhos, Pontal do Paraná, Guaratuba, Fazenda Rio Grande, Araucária, São José dos Pinhais, Pinhais, Campo Largo, Colombo, Almirante Tamandaré, Balsa Nova, Bocaiúva do Sul, Campina Grande do Sul, Campo Magro, Contenda, Itaperuçu, Lapa, Mandirituba, Piraquara, Quatro Barras, Rio Branco do Sul e Quitandinha.

# Carências

PROCEDIMENTOS	CARÊNCIA	SEM PLANO OU ATÉ 05 MESES NO PLANO ANTERIOR	06 A 12 MESES NO PLANO ANTERIOR	12 OU MAIS MESES EM PLANO ANTERIOR
Urgência e Emergência	24 Horas	24 Horas	24 Horas	24 Horas
Consultas Eletivas	30 dias	24 Horas	24 Horas	24 Horas
Exames Simples	30 dias	24 Horas	24 Horas	24 Horas
Exames de Média Complexidade	180 dias	60 dias	30 dias	24 Horas
Exames e Procedimentos Especiais	180 dias	120 dias	60 dias	24 Horas
Internações Clínicas	180 dias	120 dias	60 dias	30 dias
Internações Cirúrgicas	180 dias	120 dias	60 dias	30 dias
Internações em UTI	180 dias	120 dias	60 dias	30 dias
Fisioterapia, Fonoterapia, Acupuntura e demais terapias	180 dias	180 dias	180 dias	180 dias
Saúde Mental: Sessões de Psicoterapia, internação e atendimento ambulatorial	180 dias	180 dias	180 dias	180 dias
Parto a Termo	300 dias	300 dias	300 dias	300 dias
Doença ou lesão pré-existente	24 meses	24 meses	24 meses	24 meses

Havendo declaração de doença ou lesão preexistente é aplicada a Cobertura Parcial Temporária (CPT), na qual o beneficiário não terá direito aos Procedimentos de Alta Complexidade (PAC), cirúrgicos ou leitos de alta tecnologia relacionados à doença ou lesão declarada, por um período máximo de 24 (vinte e quatro) meses.

## NÃO serão reduzidas carências para proponentes que se enquadrem em qualquer uma das seguintes condições:

- Proponentes oriundos de planos não regulamentados;
- Proponentes oriundos de planos cuja segmentação assistencial seja diferente de "Ambulatorial + hospitalar com obstetrícia e Ambulatorial + hospitalar sem obstetrícia";
- Proponentes cuja data do pagamento do último valor mensal do plano anterior seja superior a 60 (sessenta) dias da data de início de vigência do benefício

## Congêneres

Todas as Operadoras com registro ativo na ANS.

## Documentação para Redução de Carência

Cópia da proposta do plano anterior ou carteirinha contendo a data de início do plano. Cópia dos 03 (três) últimos comprovantes de pagamento, sendo que o último boleto quitado não poderá ultrapassar 60 (sessenta) dias entre a data de seu pagamento e a data de início da vigência da Proposta Comercial. Todos os documentos acima poderão ser substituídos pela carta de permanência mínimo 6 (seis meses na operadora anterior).

# Tabela de Coparticipação

PROCEDIMENTOS	COPARTICIPAÇÃO
<b>AMBULATÓRIO PRÓPRIO</b>	<b>30%</b>
Consultas eletivas com médico gestor	ISENTO
Consultas eletivas com médico especialista	R\$20,00 (por evento)
<b>REDE CREDENCIADA</b>	<b>30%</b>
Consultas eletivas com médico gestor	ISENTO
Consultas de urgência e emergência	R\$40,00 (por evento)
Consultas eletivas com especialista	R\$30,00 (por evento)
Exames e Procedimentos Ambulatoriais	30%
Sessões de Fisioterapia, Fonoaudiologia, Nutrição, Psicologia, Hemodiálises, Terapias Oncológicas e Medicamentosas	30%
Teto máximo de coparticipação sobre exames	Teto de R\$120,00
Internamento clínico e cirúrgico por evento (Direct)	R\$120,00 (por evento)
Internamento clínico e cirúrgico por evento (Perfect)	ISENTO

\*Os valores de coparticipação são corrigidos anualmente, de acordo com o reajuste da ANS.



## Entidade de Classe

No produto Adesão, você irá vender para o público-alvo da nossa entidade parceira.

**CLIQUE NO PÚBLICO ABAIXO  
E CONHEÇA A APMC:**



**Funcionários Públicos**



# Funcionários Públicos

Valor associativo:  
**R\$5,00**



**APMC** - Sindicato dos Trabalhadores em Educação Pública de Colombo

**QUERO SABER MAIS**

**Documento de Comprovação de Entidade de Classe:**

- ✓ Declaração de vínculo com a entidade.

**Confira aqui a documentação completa!**



# Estudantes

Valor associativo:  
**R\$5,00**



**ABRAER** - Associação Brasileira  
dos Estudantes do Ensino Regular

**QUERO SABER MAIS**

## Documento de Comprovação de Entidade de Classe:

- ✓ Comprovante de Matrícula atual ou Declaração de Instituição de Ensino Timbrada / Carimbada (original) do ano vigente



**IBEEES** - Instituto Brasileiro  
dos Estudantes do Ensino Superior

**QUERO SABER MAIS**

## Documento de Comprovação de Entidade de Classe:

- ✓ Estudantes a partir de 18 anos
- ✓ Comprovante de Matrícula atual ou Declaração de Instituição de Ensino Timbrada / Carimbada (original) do ano vigente

**Confira aqui a documentação completa!**



# Comerciários

Valor associativo:  
**R\$5,00**



**ANACAV** - Associação Nacional  
do Comércio Atacadista e Varejista

**QUERO SABER MAIS**

**Público-Alvo e Documento de Comprovação de Entidade de Classe:**

- ✓ Holerite para funcionários ou Cópia da Carteira de Trabalho Profissional; CNPJ para empresário.

**Confira aqui a documentação completa!**



# Profissionais Liberais

Valor associativo:  
**R\$5,00**



**INCAPEB** - Instituto Nacional  
dos Cabeleiros e Profissionais  
da Estética e Beleza

**QUERO SABER MAIS**

**Público-Alvo e Documento de Comprovação de Entidade de Classe:**

- ✓ Comprovante de atuação como profissional da área ou certificado de curso de aperfeiçoamento ou qualificação profissional do ramo



**INFAP** - Instituto Nacional de Fomento  
das Atividades dos Profissionais Liberais

**QUERO SABER MAIS**

**Público-Alvo e Documento de Comprovação de Entidade de Classe:**

- ✓ Comprovação através de carteira/registro nos conselhos pertinentes das profissões liberais, certificado de conclusão do Curso.

**Confira aqui a documentação completa!**

## Documentação necessária:

- ✓ O(a) Cônjuge ou Companheiro(a) desde que comprove esta condição legalmente;
- ✓ Os filhos e enteados, ambos com até 24 (vinte e quatro) anos incompletos;
- ✓ Os irmãos, sobrinhos, netos e bisnetos de parentesco consanguíneo até 24 (vinte e quatro) anos incompletos;
- ✓ Os genros e noras, ambos com até 24 (vinte e quatro) anos incompleto;
- ✓ Titular na entidade estudantil poderá a partir de 08 anos, podendo colocar como dependente pai/mãe e irmão que tenha acima de 08 anos de idade.



### Titular:

- ✓ Documento oficial com foto;
- ✓ CPF legível;
- ✓ Cópia do comprovante de residência (Água, Luz, Telefone, Faturas, Internet em nome do beneficiário titular).



### Cônjuge ou companheiro(a):

- ✓ Cópia da certidão de casamento declaração de união estável reconhecida em cartório ou judicial;
- ✓ Documento oficial com foto;
- ✓ CPF legível.



### Filhos(as):

- ✓ Certidão de nascimento;
- ✓ Documento oficial com foto;
- ✓ CPF legível.

[Link para pegar o CNS](#)

[Link para pegar a situação cadastral](#)

# Vigência/Fechamento

Vigência	Fechamento *	Vencimento **
Dia 01	Dia 25	Dia 01
Dia 10	Dia 05	Dia 10
Dia 20	Dia 15	Dia 20

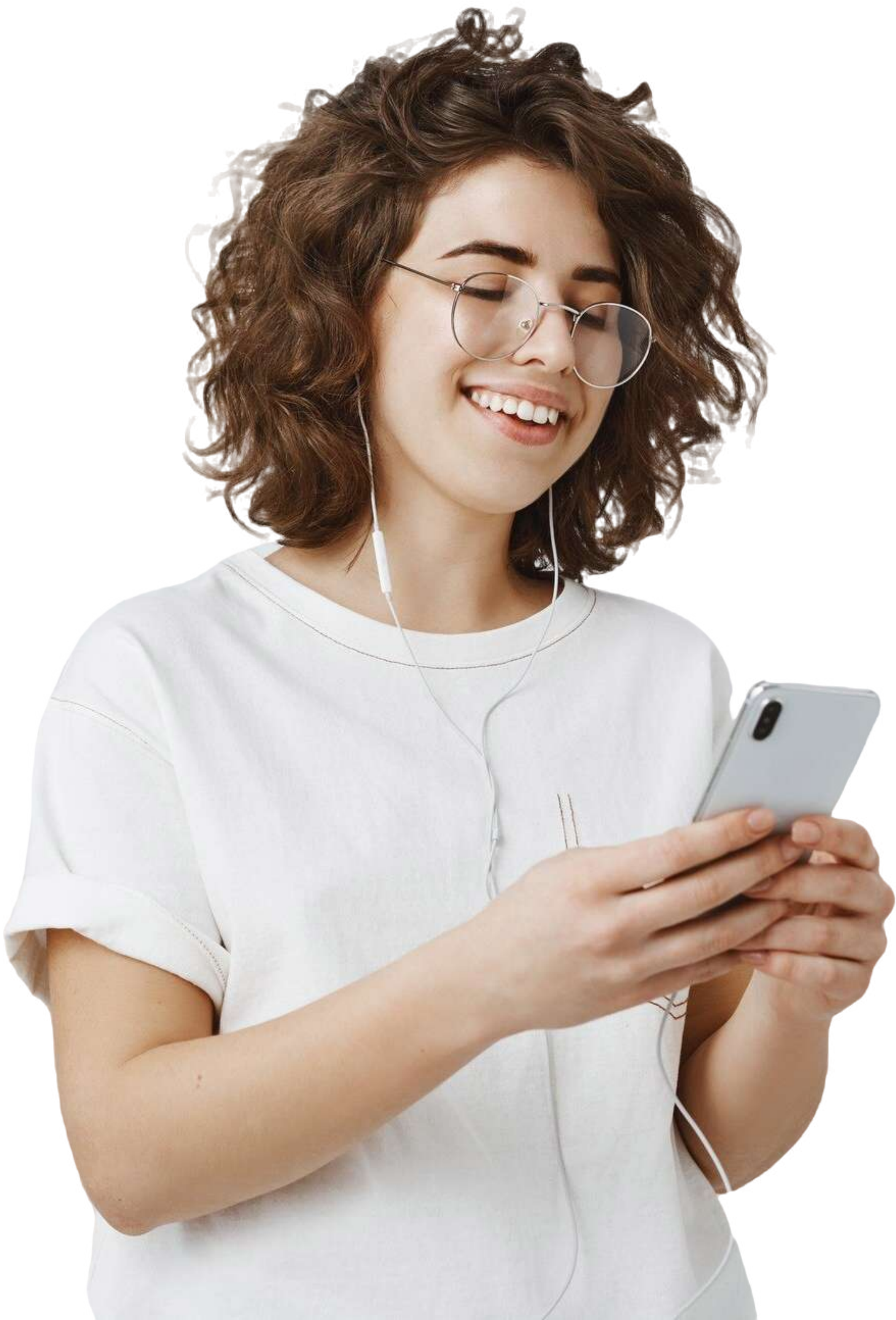
\*Sujeito a alterações, consulte seu gestor

\*\*Sem alteração posterior

ACESSE NOSSA  
**REDE CREDENCIADA**

E confira tudo sobre a rede credenciada!

[Clique Aqui](#)



## Canal de Atendimento ao Corretor

### Assuntos disponíveis:



Bônus



Propostas



Atualização  
de Dados



(41) 31140469



faleconosco@comparadm.com.br

Atendimento de **segunda à sexta-feira**  
das **08:30 às 18:00** (exceto feriados)

## Canal de Atendimento ao Cliente

### Assuntos disponíveis:



Boletos



Número de  
Carteira



Rede de  
Atendimento



Outros



(41) 99506 - 4313



sac@compar.com.br



faleconosco@compar.com.br

